



THE EPI LAB

by **Asclepion**

Диодный двухволновой
лазер The EpiLab



Asclepion Laser Technologies GmbH Brüsseler Str.
10 - 07747 Jena - Germany



Производитель



*История компании
неразрывно связана с
городом Йеной – Родиной
семьи Карла Цейса.*



- 1961 год Карл Цейс развивает лазерную технологию
- С 1961 по 2003 предприятие существует как подразделение Carl Zeiss под названием **Carl Zeiss Meditec AG**
- В 2003 году подразделение лазеров для эстетической медицины выкупает холдинг El.En. Group и переименовывает компанию в **Asclepion Laser Technologies GmbH**



Интересные факты о бренде:

Асклепий — в древнегреческой мифологии — бог медицины и врачевания.

Посох Асклепия - Асклепия изображают с посохом, увитым змеями. Однажды он шёл, опираясь на посох, и вдруг посох обвила змея. Испугавшись, Асклепий убил змею. Но следом появилась вторая змея, которая несла во рту какую-то траву. Эта трава воскресила убитую. Обвитый змеей жезл Асклепия используется как медицинский символ.

Символ Медицины - Предположительно, Асклепию принадлежит и символ медицины — «Яд и противоядие» в виде чаши со склонившейся на ней змеей.



Основные отличия The EpiLab

Двухволновая технология – диодные лазеры Asclepion излучают две длины волны одновременно – 810 и 940 нм. Это позволяет комплексно воздействовать на волосяной фолликул. Данная технология единственная на рынке.

Пять процедур – сочетание двух волн в аппарате позволяет выполнять комплекс процедур на одной насадке:

- Эпиляция на всех фототипах кожи
- Неаблятивное омоложение лица, шеи, зоны декольте, рук
- Лечение онихомикоза как альтернатива медикаментозному
- Терапия Акне в сочетании с медикаментозным лечением
- Отбеливание кожи

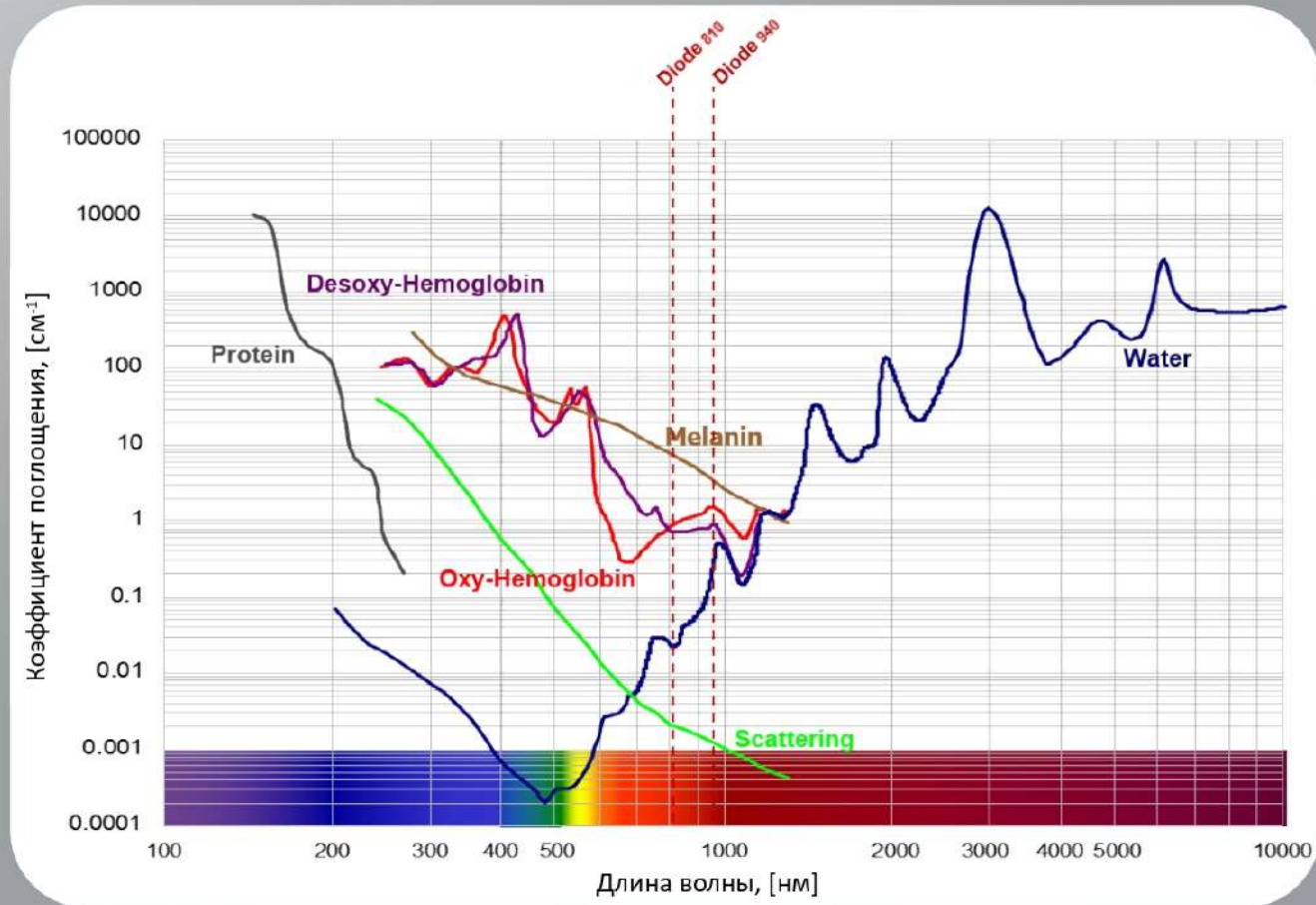


Волна 810 нм:

- Максимум поглощения в меланине
- Локальный минимум поглощения в воде – кожа не нагревается, значит нет болевых ощущений
- Процедуры: эпиляция, удаление пигмента, лечение онихомикоза, терапия Акне

Волна 940 нм:

- Длина волны инфракрасного спектра глубоким проникновением в кожу
- Интенсивно поглощается гемоглобином и окси гемоглобином
- Интенсивно поглощается водой
- Процедуры: омоложение, удаление сосудов



Характеристики лазера



Длина волны	810 нм и 940 нм
Плотность мощности	до 47 Дж/см ²
Продолжительность импульса	от 1 до 400 мс
Частота импульсов	до 12 Гц
Охлаждение	Элемент Пельтье, 4°C
Экран	Цветной, сенсорный 8,4" LCD
Площадь стандартной насадки	14 x 10 мм
Размеры аппарата, Ш x Д x В	365 x 560 x 465 мм
Вес аппарата	35 кг
Электропитание	110 – 240 В, 50/60 Гц

Насадка STD

Процедуры: *эпиляция, омоложение, лечение акне, лечение онихомикоза, отбеливание кожи.*

Длина волны: 810 и 940 нм

Размер пятна: 14 x 10 мм², прямоугольной формы

Плотность мощности: до 47 Дж/см²

Частота: до 12 Гц

Вес: всего 350 г

Ресурс: 15 000 000 импульсов. Для сравнения эпиляция зоны подмышечных впадин – занимает 300 импульсов.



Насадка STD

Процедуры:

- **Эпиляция** – на всех фототипах кожи включая VI, благодаря подобранному сочетанию двух длин волн. Удаление темных, русых и пушковых волос любой толщины за счет длины волны 940 нм, которая склерозирует сосуды, питающие фолликулу.
- **Неаблятивное омоложение** – за счет глубокого проникновения волны 940 нм. Запуск процесса неокollaгeнeзa и глубокий прогрев тканей. Без повреждения кожи и реабилитационного периода.
- **Терапия Акне** – в сочетании с медикаментозным лечением дает заметный эстетический результат.
- **Лечение онихомикоза** – удаление грибков ногтя без принятия медикаментов.



Насадка STD

Процедуры:

- **Отбеливание** – за счет высокого поглощения излучения в меланине, лазер позволяет воздействовать на пигмент в дерме и проводить процедуру отбеливания кожи. Встроенное охлаждение и тщательно подобранные параметры гарантируют безопасность процедуры.

Asclepion Laser Technologies разработали протоколы работы на диодных лазерах, с помощью которых можно работать в летний период не боясь осложнений.

Существуют небольшие ограничения по загару до и после процедуры около 1 - 1,5 недель.

Насадка STD



Насадка VAS (удаление сосудов)

Длина волны: 940 нм

Размер пятна: 3 x 4 мм², прямоугольной формы

Плотность мощности: до 210 Дж/см²

Ресурс: 7 000 000 импульсов.

Процедуры:

- **Удаление сосудов** – насадка позволяет удалять красные и синие сосуды диаметром до 3 мм за счет склерозирования стенок сосудов. Возможна работа на зонах лицо, руки ноги, тело. Исключение составляет зона вокруг глаз.
- **Удаление эпидермального пигмента** – за счет селективного нагрева меланина и гемоглобина, насадка позволяет удалять пигментные пятна. Без повреждения кожи и с минимальным реабилитационным периодом.



Насадка Александрит (ALEX)

Длина волны: 755 нм

Размер пятна: 10 x 14 мм², прямоугольной формы

Ресурс: 7 000 000 импульсов.

Процедуры:

- **Эпиляция** – насадка позволяет проводить эпиляцию темных волос на коже с I по IV фототип.

В основном применяется в маркетинговых целях для привлечения клиентов – приверженцев александритовой эпиляции.



Насадка XL

Длина волны: 810 нм

Размер пятна: 10 x 30 мм² и 24 x 38 мм², прямоугольной формы

Ресурс: 5 000 000 импульсов.

В комплекте поставляется 1 насадка с двумя наконечниками площадью 3 и 9,1 см².

Манипула XL от Asclepion – одна из самых больших на рынке лазерной эпиляции.

Обработка мужской спины занимает 4 минуты! Охлаждение в манипуле XL встроено вокруг излучателя на 360 градусов.

Процедуры:

- **Эпиляция** – насадка позволяет проводить эпиляцию с очень высокой скоростью за небольшое время.

Применяется салонами в случае большого потока пациентов на эпиляцию. Поможет сделать клинике или салону беспроблемный маркетинг, за счет площади насадки. Конкурентов с такими предложениями очень мало.



Насадка высокой мощности (НР)

Длина волны: 810 и 940 нм

Плотность мощности: до 90 Дж/см²

Размер пятна: 6 x 8 мм², прямоугольной формы

Процедуры:

- **Эпиляция пушковых волос** – насадка позволяет проводить эпиляцию за счет склерозирования сосудов, питающих волос. Применяется в основном для эпиляции волос без меланина – русых, пушковых, рыжих.

При эпиляции пушковых волос насадка НР достигает результата быстрее на несколько процедур, по сравнению со стандартной насадкой STD.





Все насадки на аппарат отвечают строгим требованиям:

- Однородный профиль луча без мест перегрева
- Прямоугольная форма пятна позволяет работать без перекрытий и пропусков
- Встроенное охлаждение кожи элементом Пельтье из алюминия. В 8 раз эффективнее сапфирового стекла
- Сапфировое стекло на излучателе для предотвращения ожогов
- Эргономичный дизайн и компактный размер манипулы позволяет выполнять много процедур подряд не создавая дискомфорта для доктора

Реакция кожи сразу после процедуры.

Умеренная реакция после воздействия «The EpiLab» насадкой STD на тонкие, светлые волосы - легкая эритема.



Реакция кожи сразу после процедуры.

Перефолликулярный отек после воздействия лазером
на толстые и темные волосы.

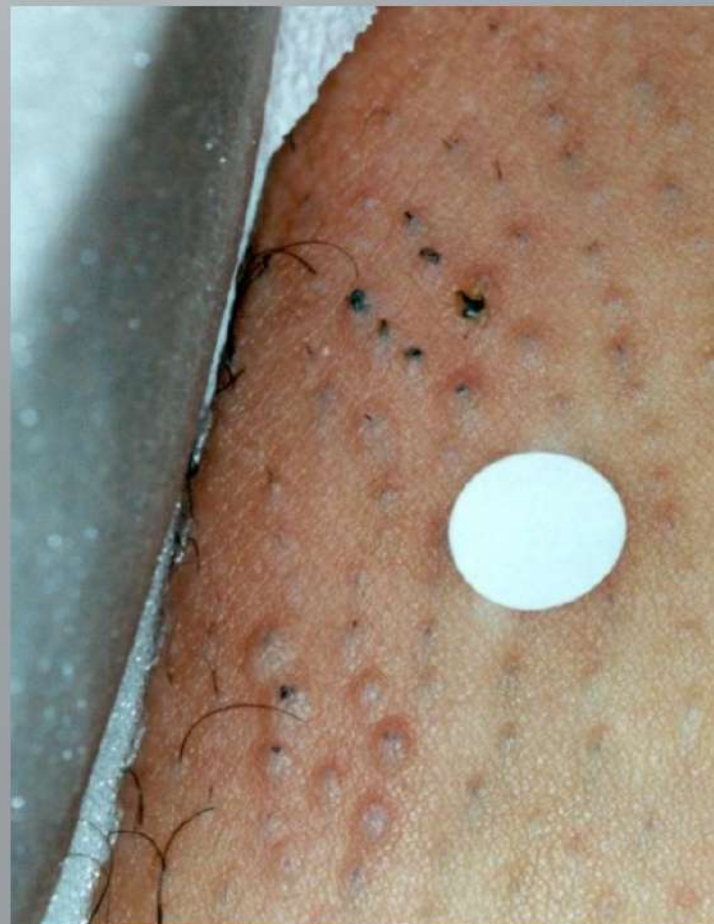


Фото до/после процедур

Подмышечная область

5 процедур, периодичность 4 недели



Фото до/после процедур

Верхняя губа

6 процедур, периодичность 4,5 недели



Фото до/после процедур

Подбородок

6 процедур, периодичность 5 недель



Фото до/после процедур



Удаление сосудов на ногах

Процедура выполнялась на насадке VAS



Фото до/после процедур

Теленгектация. Доктор П. Вуд. Бад Хомбург.

Германия. Процедура выполнялась на насадке VAS



Фото до/после процедур

Пигментация. Фото Asclepion, Германия.



До

Сразу после

Через 2 недели после процедуры

Компания **Sonography** является официальным дистрибьютором
Asclepion Laser Technologies.

SONOGRAPHY

Мы не продаем просто лазер. Мы предлагаем целый комплекс для
бизнеса. В него входят:

- Стартовый маркетинговый набор, альбом фотографий ДО/ПОСЛЕ
- Прайсы на процедуры
- Сформированные акционные предложения
- Рекомендации по работе салона, выработанные нашими существующими клиентами и партнерами
- Послепродажная информационная поддержка врачей и руководителей клиники/салона.





Мы выполняем гарантийное и послегарантийное обслуживание.

Наши сервисные инженеры имеют сертификаты производителя, продляемые каждые 2 года на заводе Asclepion.



В нашу пользу сделали выбор такие компании как:



ART·MEDI·SPA

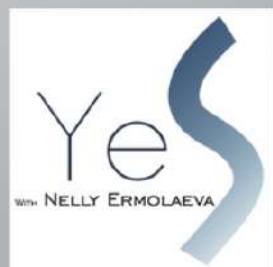


MEDICAL ON GROUP

МЕЖДУНАРОДНЫЙ МЕДИЦИНСКИЙ ЦЕНТР



КЛИНИКА
профессора
ЮЦКОВСКОЙ



RHANA
КОРПОРАЦИЯ

Центральный военный
клинический госпиталь
имени П.В.Мандрыка



Федеральное Государственное Бюджетное Учреждение



Поликлиника №5
на Пискаревке

Управления делами Президента Российской Федерации



THE EPI LAB

by **Asclepion**

Спасибо за внимание!



Asclepion Laser Technologies GmbH Brüsseler Str.
10 - 07747 Jena - Germany

